

**Недропользователь:** Общество с ограниченной ответственностью «Проект Взморье» (ООО «Проект Взморье»)

**Исполнитель:** Общество с ограниченной ответственностью «Гидросервис» (ООО «Гидросервис»)

**Проектировщик:** Общество с ограниченной ответственностью «Гидросервис» (ООО «Гидросервис»)

«СОГЛАСОВАНО»:

Генеральный директор ООО  
«Гидросервис» Сухов

«21» февраля 2025 г. М.П.



«УТВЕРЖДАЮ»:

Генеральный директор ООО  
«Проект Взморье»  
Трифонов А.В.

«\_\_\_» \_\_\_\_\_ 2025 г.  
М.П.

**ПРОЕКТНАЯ ДОКУМЕНТАЦИЯ**  
на осуществление работ по объекту:

# ГЕОЛОГИЧЕСКОЕ ИЗУЧЕНИЕ И РАЗВЕДКА

С ЦЕЛЬЮ ОЦЕНКИ ЗАПАСОВ ПРЕСНЫХ ПОДЗЕМНЫХ ВОД НА УЧАСТКЕ НЕДР  
«БРАТСКОЕ ВЗМОРЬЕ-531», РАСПОЛОЖЕННОМ НА ТЕРРИТОРИИ МУНИЦИПАЛЬНОГО  
ОБРАЗОВАНИЯ ГОРОДА БРАТСКА ИРКУТСКОЙ ОБЛАСТИ»

Лицензия ИРК 028383 ВР В 2-х

книгах

Книга 2. Графические приложения

Гидрогеолог  
ООО «Гидросервис»

Трифонов А.В. [М.П.]  
Трифонов Е.Р.]



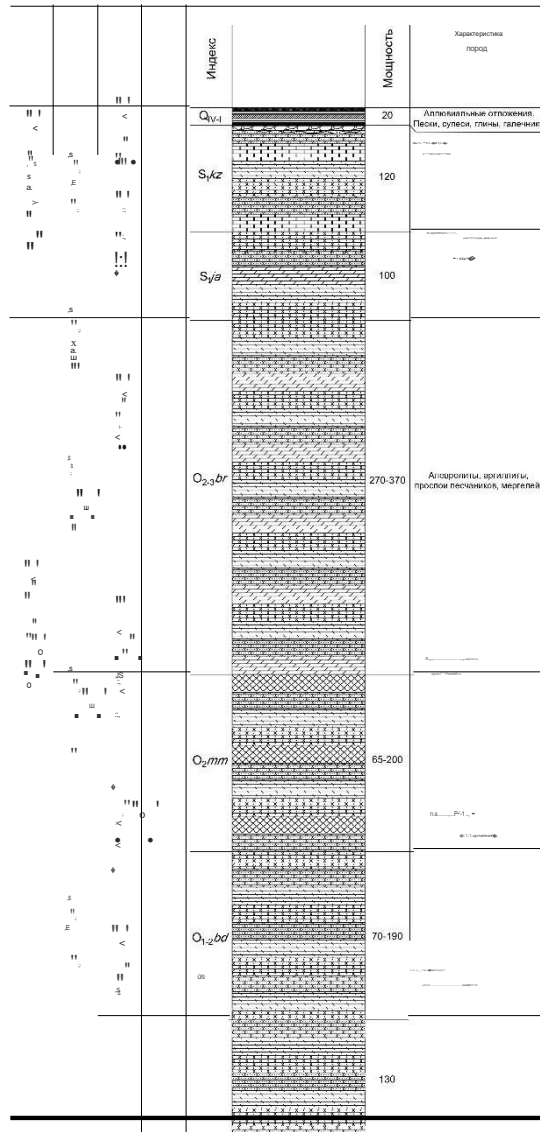
Иркутск 2025

## ОГЛАВЛЕНИЕ

### Книга 2. Графические приложения

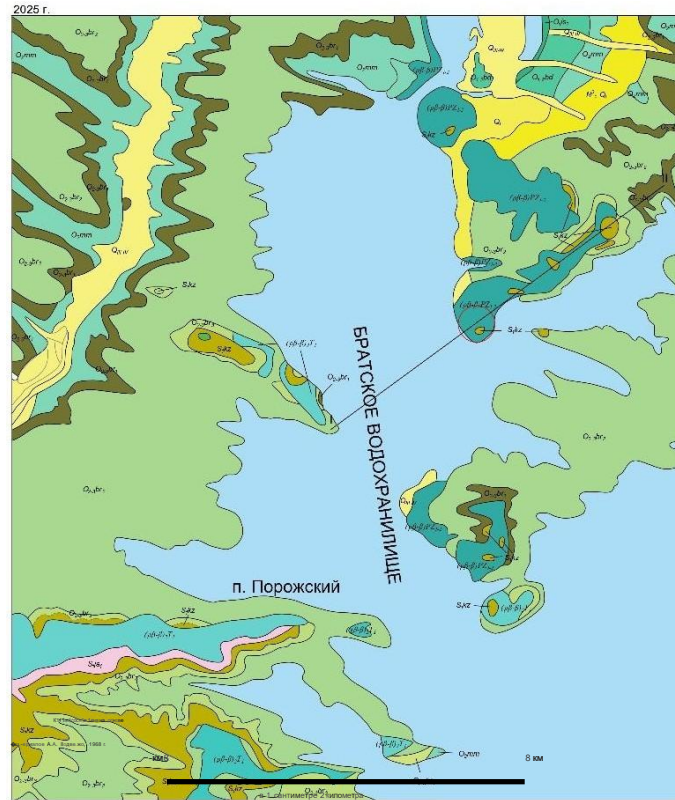
<b>Наименование</b>	<b>Стр.</b>
Граф. прил. 1 Геологическая карта района работ (Масштаб 1:200 000)	3
Граф. прил. 2 Гидрогеологическая карта района работ (Масштаб 1: 200 000)	4
Граф. прил. 3. Гидрогеологическая карта участка работ (Масштаб 1:50 000)	5
Граф. прил. 4 План расположения второго и третьего поясов зоны санитарной охраны (Масштаб 1: 10 000)	6

СТРАТИГРАФИЧЕСКАЯ КОЛОНКА



ГЕОЛОГИЧЕСКАЯ КАРТА РАЙОНА РАБОТ

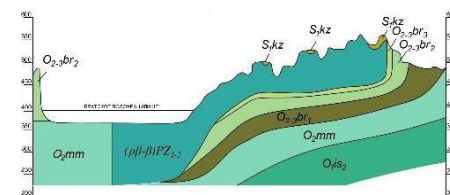
масштаб 1:200000



ГЕОЛОГИЧЕСКИЙ РАЗРЕЗ ПО ЛИНИИ 1-11

масштаб: горизонтальный 1:200000

вертикаль 1:50000



УСЛОВНЫЕ ОБОЗНАЧЕНИЯ

- Q<sub>IV-1</sub> Аллювиальные отложения. Пески, супеси, глина, галечники.
- Q<sub>1</sub> Супеси, супесчаные суглинки, прослой глины и аргиллы.
- N<sup>1</sup><sub>2-3</sub>Q<sub>1</sub> Прослой известняков и мергелей.
- S<sub>1</sub>kz Осадочные слои, фанериты, кварцевиты, аргиллы, прослой песчанки, мергели, глина.
- S<sub>1</sub>яв Осадочные слои, фанериты, кварцевиты, аргиллы, прослой песчанки, мергели, глина.
- O<sub>2-3</sub>br Осадочные слои, амфиболиты, кристаллы, прослой песчанки, мергели.
- O<sub>2</sub>mm Осадочные слои, амфиболиты, кристаллы, прослой песчанки, мергели.
- O<sub>1-2</sub>br Осадочные слои, амфиболиты, кристаллы, прослой песчанки, мергели.

Работы выполнены в 2025 г. Г.Порожский. Г.Порожский, Е.Р. 2025.

Гео.Информ. служба района работ

Масштаб 1:200000  
 Состав 1111  
 Компьютерное оформление

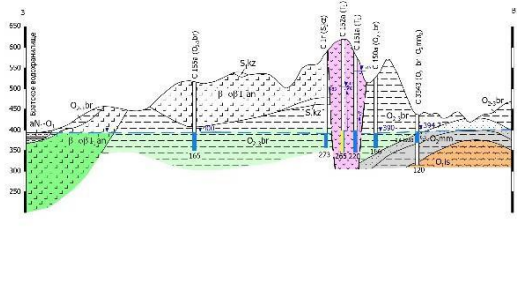


**ГИДРОГЕОЛОГИЧЕСКАЯ КАРТА УЧАСТКА РАБОТ**  
МАСШТАБ 1:50 000



Карта составлена по материалам Тельмина В.П. (2006 г.),  
Кобылкина В.М. (2006 г.)

Гидрогеологический разрез по линии II-II



**Условные обозначения**

**1. Гидрогеологические подразделения**

- Q<sub>свр</sub> - Современный аллювиальный горизонт. Гравийно-галечники, пески, суглинки
- Q<sub>пдсвр</sub> - Неовосновый проливной среднее и средне-высокий аллювиальный горизонт. Гравийно-галечники, пески
- Q<sub>пдсвр</sub> - Слабовосновый плейстоцен-нижнетерциарный аллювиальный горизонт. Суглинки, пески
- Q<sub>пдсвр</sub> - Неовосновый слабопронизываемый неоген-нижнетерциарный горизонт
- T<sub>1</sub> - Слабовосновый аккрецисовой вулканогенный комплекс. Сланцы, магнезитовые руды, туфы
- D<sub>1</sub> - Воздушно-локально водоносные интрузии трапповых пород. Долериты
- D<sub>2</sub> - Периодически водоносная зона (трещиноватости и трапповых интрузий). Трещины трещиноватости
- S<sub>1</sub> - Неовосновый пронизываемый кемовский карбонатно-терригенный комплекс. Песчаники
- O<sub>1</sub> - Восновный брагский терригенный комплекс. Алваролиты, аргиллиты, мергели, песчаники
- O<sub>2</sub> - Неовосновый пронизываемый брагский терригенный комплекс. Алваролиты, аргиллиты, мергели, песчаники
- O<sub>3</sub> - Восновный мажирский терригенный комплекс. Песчаники

**2. Водоразделы**

- Символы: вверху номер по карте и индекс районного водораздельного подразделения  
Слева в числителе - дебит, л/с; в знаменателе - площадь, м.  
Справа в числителе - глубина установившегося уровня, м; в знаменателе - минерализация воды, г/дм<sup>3</sup>
- Подпись нисходящего типа, вверху номер по карте и индекс возраста водораздельного подразделения. Цифры: слева - дебит, л/с; справа - минерализация, г/дм<sup>3</sup>
- Проектные скважины ВЗУ ООО "Проект Взморье"
- Газовый
- Сульфатный
- Сульфатно-карбонатный

**3. Химический состав подземных вод**

- Газовый
- Сульфатный
- Сульфатно-карбонатный

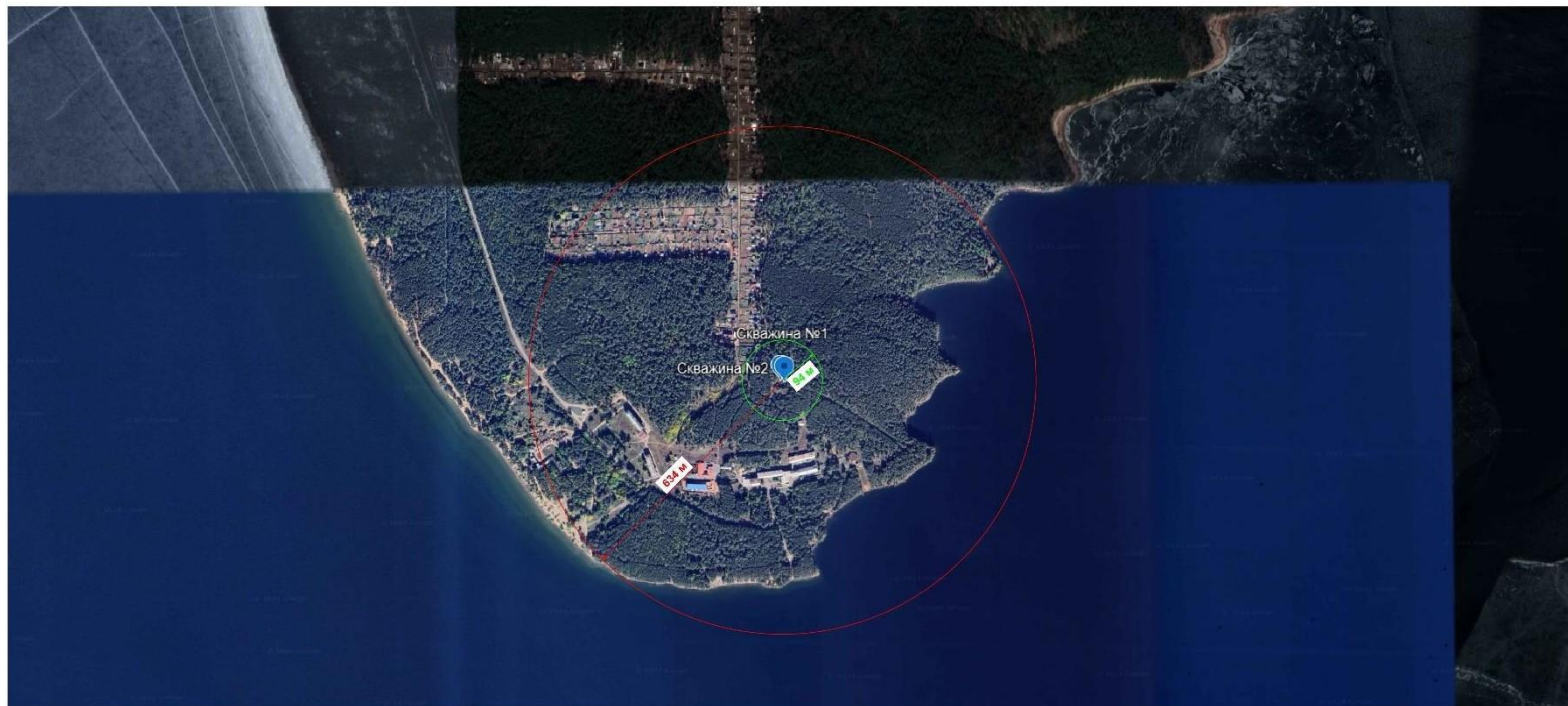
**4. Прочие знаки**

- Границы стратиграфического подразделения
- Линия гидрогеологического разреза

**Только на разрезе:**  
Гидрогеологические подразделения

- S<sub>1</sub> - Восновный кемовский карбонатно-терригенный комплекс. Песчаники  
Литология
- Sk - Сланцево-рудная зона
- Al - Алваролиты, роговые аргиллиты
- P - Песчаники
- Tr - Поросланцевые шистовиты, аргиллиты, песчаники
- D - Долериты
- Водоразделы**
- Символы: вверху - номер по карте и геологический индекс водораздельных пород. Запрос соответствует химическому составу воды в оговоренном интервале. Внизу - глубина скважины, м. Направление огибаемого интервала: слева первая цифра - дебит, л/с; вторая - понижения, м; справа - минерализация, г/дм<sup>3</sup>. Черная стрелка соответствует напору подземных вод. Цифры у стрелки - абсолютная отметка гидрогеологического уровня воды. Цифры у знака - абсолютная отметка уровня свободной поверхности.
- Примечание: на гидрогеологических разрезах цветом показаны водоносные породы. Прямые безводные отложения - без стрелки

Исполнитель: Пользователь: ООО "Проект Взморье" Разработчик: ООО "Гидросервис"	Геологическое изучение и разведка с целью оценки запасов питьевых подземных вод на участке водораздела "Братское возморье-531", расположенном на территории Муниципального образования города Братска Иркутской области"		
	Отв. исп.	Габдрахимова Е.Р.	2025 г.
Приложение 3	Гидрогеологическая карта участка работ		
Масштаб	1:50 000		
Составил	в 1 сантиметре 500 метров		
Компьютерное оформление	гидрогеолог III категории Габдрахимова Е.Р.		
	гидрогеолог III категории Габдрахимова Е.Р.		AutoCAD 2025



**Условные обозначения**

Граница второго пояса ЗСО

Граница третьего пояса ЗСО

Пользователь недр - ООО "Проект "Изморье"	Геологическое изучение и разведка с целью оценки запасов и качества подземных вод на участке недр "Братское Изморье-531", расположенном на территории Муниципального образования города Братска Иркутской области
Разработчик - ООО "Гидросрвис"	Отв. исп. Габдрахимова ЕР. 2025 г.
Приложение 4	План расположения второго и третьего поясов санитарной охраны
Масштаб	1:10000 в 1 сантиметре 100 метров
Составил Компьютерное оформление	Габдрахимова ЕР. Габдрахимова ЕР. AutoCAD 2025