

ООО «Гидросервис»  
127521, г. Москва,  
17-й проезд Марьиной рощи,  
д. 4, корп. 1, эт. 7, оф. 717  
ИНН 3812118026  
ОГРН 1163850051496  
<https://gidro-service.ru>  
[sales@gidro-service.ru](mailto:sales@gidro-service.ru)  
тел. 8 (800) 533-86-03 (бесплатно по РФ)

# Водозаборный узел

для объекта «Складской комплекс»

по адресу: Российская федерация, Пензенская область, Бессоновский район,  
Бессоновский сельсовет

**РАБОЧАЯ ДОКУМЕНТАЦИЯ**

**Архитектурные решения**

**Шифр: ПНЗ-СКВ-Р-АР**

**Директор**

*Сухов*



**И.А. Сухов**

ООО «Гидросервис»  
127521, г. Москва,  
17-й проезд Марьиной роши,  
д. 4, корп. 1, эт. 7, оф. 717  
ИНН 3812118026  
ОГРН 1163850051496  
<https://gidro-service.ru>  
[sales@gidro-service.ru](mailto:sales@gidro-service.ru)  
тел. 8 (800) 533-86-03 (бесплатно по РФ)

# Водозаборный узел

для строительства объекта  
«Складской комплекс»

по адресу: Российская федерация, Пензенская область, Бессоновский район,  
Бессоновский сельсовет

**РАБОЧАЯ ДОКУМЕНТАЦИЯ**

**Архитектурные решения**

**Шифр: ПНЗ-СКВ-Р-АР**

Взам. инв. №	
Подп. и дата	
Инв. № подл.	

Директор



И.А. Сухов

Главный инженер проекта

2025г.



ЭЛЕМЕНТЫ ТЕХНИЧЕСКОГО ЧЕРТЕЖА

Перв. примен.

Справ. №

Подп. и дата

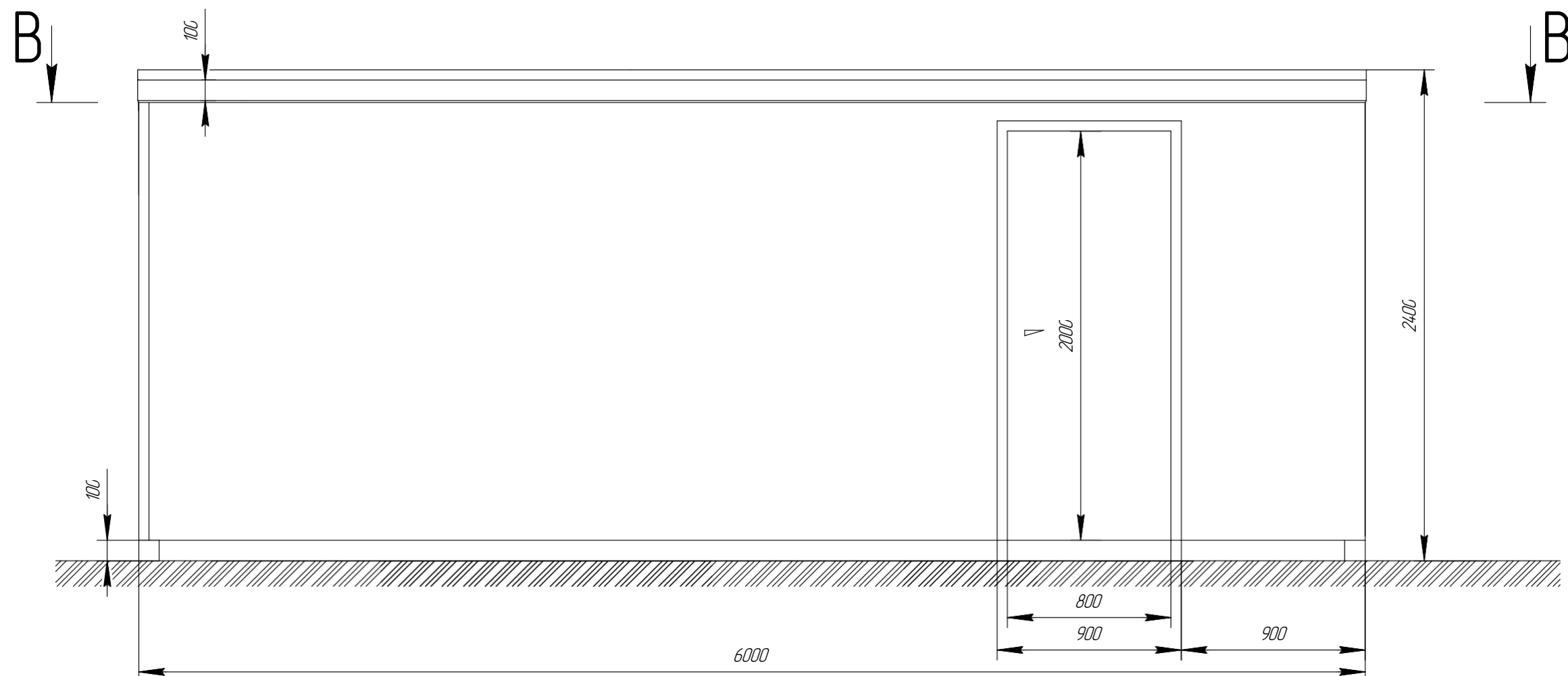
Инв. № дубл.

Взам. инв. №

Подп. и дата

Инв. № подл.

Вид спереди



Настил пола – сталь рифленая 3 мм по усиливающим балкам стальным.  
 Возвышение 105 мм над фундаментной плитой.  
 Пол утепленный, утепление не менее 50 мм.  
 Тип утепления – базальтовое волокно, НГ.  
 Дополнительное утепление – огнезащитный материал Огнемаг 8 мм.

Покупатель: \_\_\_\_\_  
 Созласовано: \_\_\_\_\_  
 Дата: \_\_. \_\_. 2025 г.

\* Обязка компонентов на чертеже показана условно  
 \* Возможны незначительные изменения в конструкции изделия, при условии сохранения габаритных размеров и технических характеристик, без предварительного уведомления.

				<b>Оборудование водоочистки модульное</b>				
Изм.	Лист	№ докум.	Подп.	Дата	Станция очистки скважинной воды	Лит.	Масса	Масштаб
				02.25	производительностью 6,5 м3/ч в			1:1
					блок-контейнере "ASITBOX"	Лист 1	Листов 9	
Н.контр.					ООО "АКВАСИСТЕМЫ И ТЕХНОЛОГИИ"	<b>ASIT</b>		
Утв.					Копировал	Формат А5		



Блок-контейнеры "ASITBOX" соответствуют ГОСТ 22853-83, сертификат соответствия №РОСС RU.НЕ06.Н13398.  
 Категория применения блок-модулей по пожарной и взрывопожарной опасности "Д".  
 Степень огнестойкости V  
 Класс функциональной пожарной опасности Ф5.1  
 Уровень ответственности здания по техническому регламенту о безопасности зданий и сооружений (ранее по СНиП 2.01.07-85) нормальный.  
 Толщина утеплителя стенового и кровельного 100 мм.  
 Система вентиляции блок-модуля выполняется принудительного типа.  
 По направлению воздушного потока – вытяжная.  
 Управление системой вентиляции автоматическое по значению температуры в блок-контейнере.  
 Ручной режим также предусмотрен.  
 Управление дискретное по сигналу температурного реле.  
 Включение вентилятора производится по достижению температуры 25 град.С  
 В помещении в блок-контейнерах для размещения инженерного оборудования предусмотрены светильники светодиодные внутреннего освещения.  
 Блок-контейнеры не рассчитаны на постоянное нахождение персонала и освещение по назначению является ремонтным.  
 Включение системы освещения ручное через настенный выключатель.  
 Разводка осветительной сети выполнена в пластиковом кабельном канале медным кабелем сечением 1,5 мм<sup>2</sup>.  
 Система автоматического обогрева блок-модуля предусматривает поддержание температуры в блокконтейнерах в холодный период.  
 Тип применяемых обогревателей электрический.  
 Управление системой обогрева автоматическое по значению температуры в блок-контейнерах.  
 Управление дискретное по сигналу температурного реле.  
 Включение обогревателей производится при снижении температуры до плюс 5 град. С в помещении.

Инд. № подл.	Подп. и дата
Взам. инв. №	Подп. и дата
Инд. № докум.	Подп. и дата

Покупатель:  
 Согласовано: \_\_\_\_\_  
подпись МП  
 Дата: \_\_. \_\_. 2025 г.

\* Обязка компонентов на чертеже показана условно

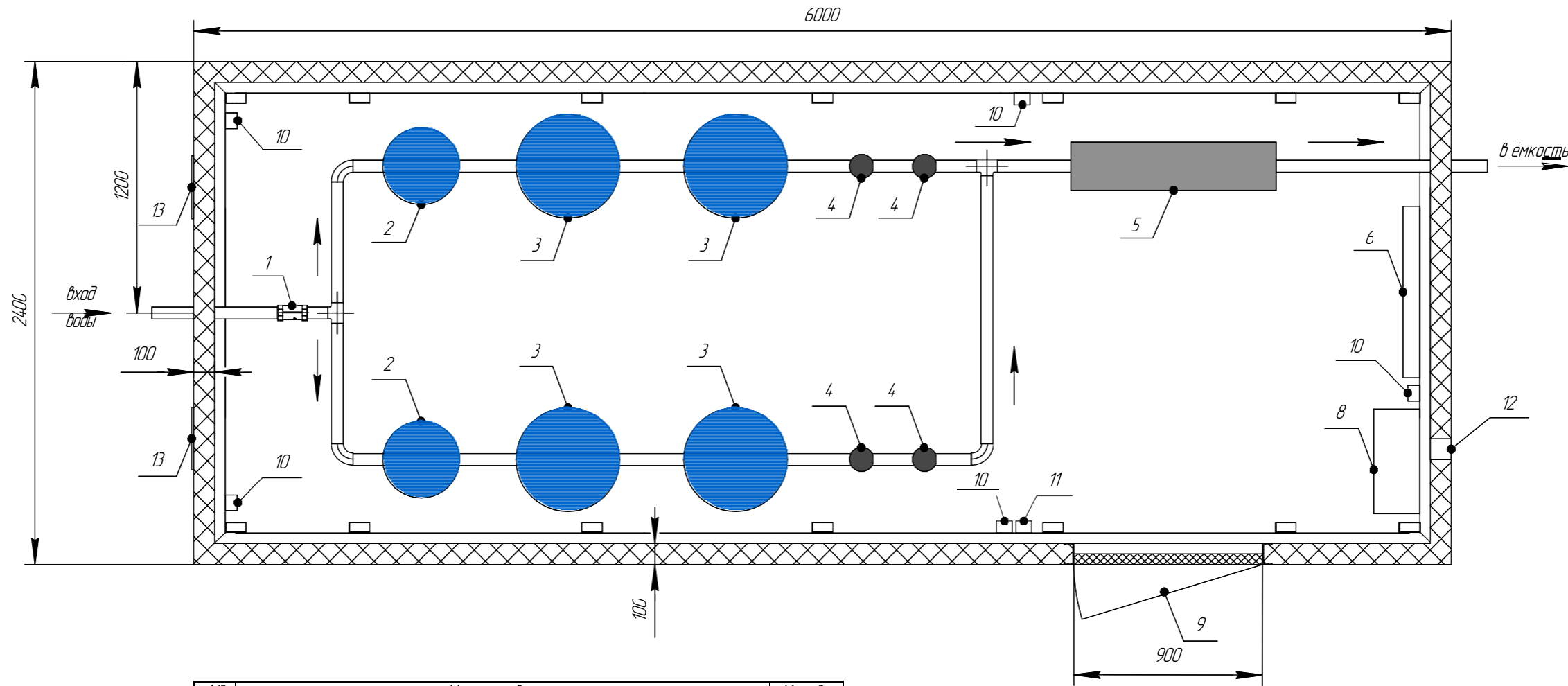
\* Возможны незначительные изменения в конструкции изделия, при условии сохранения габаритных размеров и технических характеристик, без предварительного уведомления.

Изм.	Лист	№ докум.	Подп.	Дата

Оборудование водоочистки модульное



# B-B



№	Наименование	Кол-во
1	Фильтр грубой очистки 2"	1
2	Установка аэрации Hydro PWS-A 1465-15	2
3	Фильтр осветления-обезжелезивания Hydro PWS-AM -2,0 1865 «RUNXIN»	4
4	Картриджный фильтр BB 2045	4
5	УФ стерилизатор Aquarго UV-36GPM-HT	1
6	Электрический конвектор 3 кВт	1
7	Светильник светодиодный 6500К IP40 3600лм 230В дельта	5
8	Щит собственных нужд	1
9	Дверь входная утепленная 900мм	1
10	Розетка 16А IP55	5
11	Выключатель IP55	1
12	Кабельный ввод	1
13	Вентиляционная решетка жалюзийная ручная	2
14	Кабель-канал 25x16 белый	Компл
14	Кабель ВВГ-Пнг(A) 3x2,5	Компл
13	Комплект труб, фитингов, запорной арматуры	Компл

Покупатель:  
 Согласовано: \_\_\_\_\_  
подпись МП  
 Дата: \_\_. \_\_. 2025 г.

\* Обвязка компонентов на чертеже показана условно

\* Возможны незначительные изменения в конструкции изделия, при условии сохранения габаритных размеров и технических характеристик, без предварительного уведомления.

Изм.	Лист	№ докум.	Подп.	Дата

Оборудование водоочистки модульное

Копировал

Формат А5

Подп. и дата

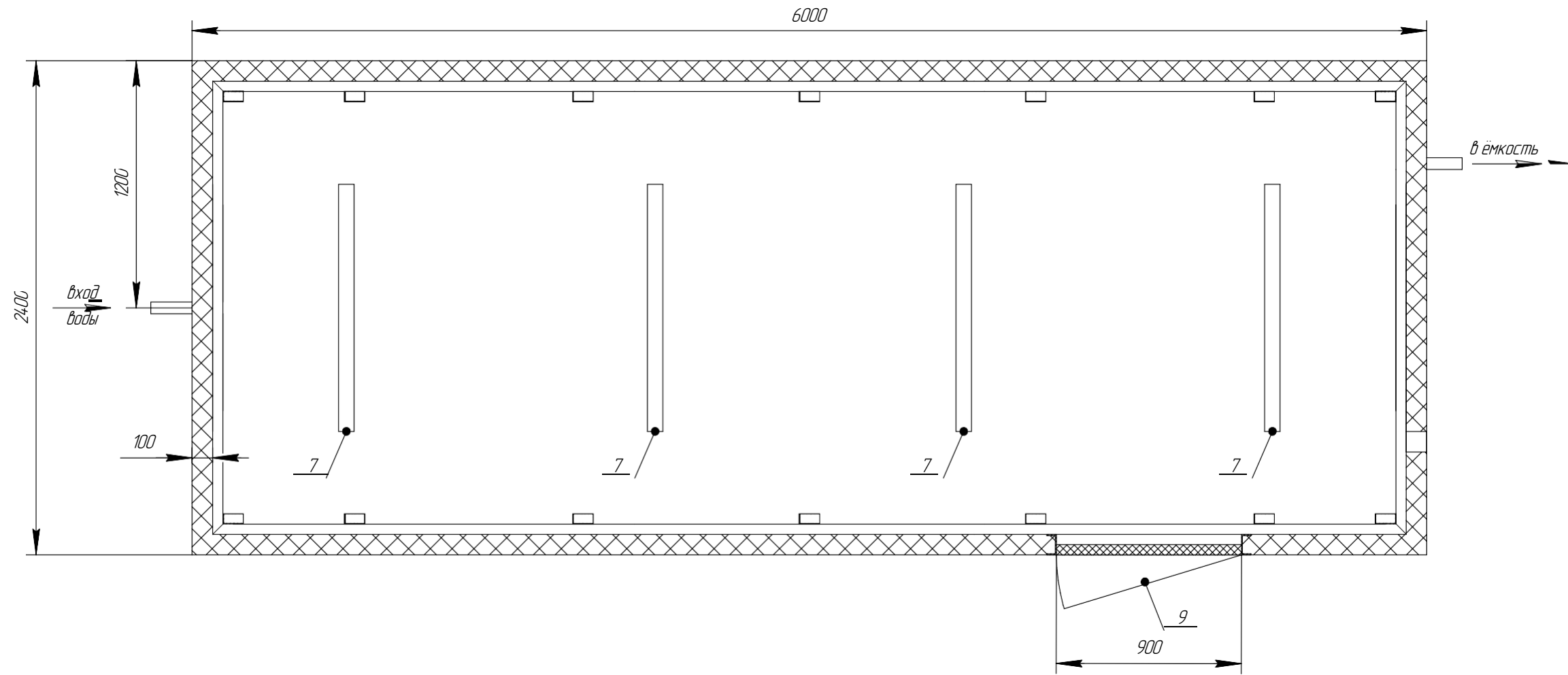
Инд. № дубл.

Взам. инв. №

Подп. и дата

Инд. № подл.

Схема расположения светильников



Инв. № подл.	Подп. и дата
Взам. инв. №	Инв. № дубл.
Подп. и дата	Подп. и дата

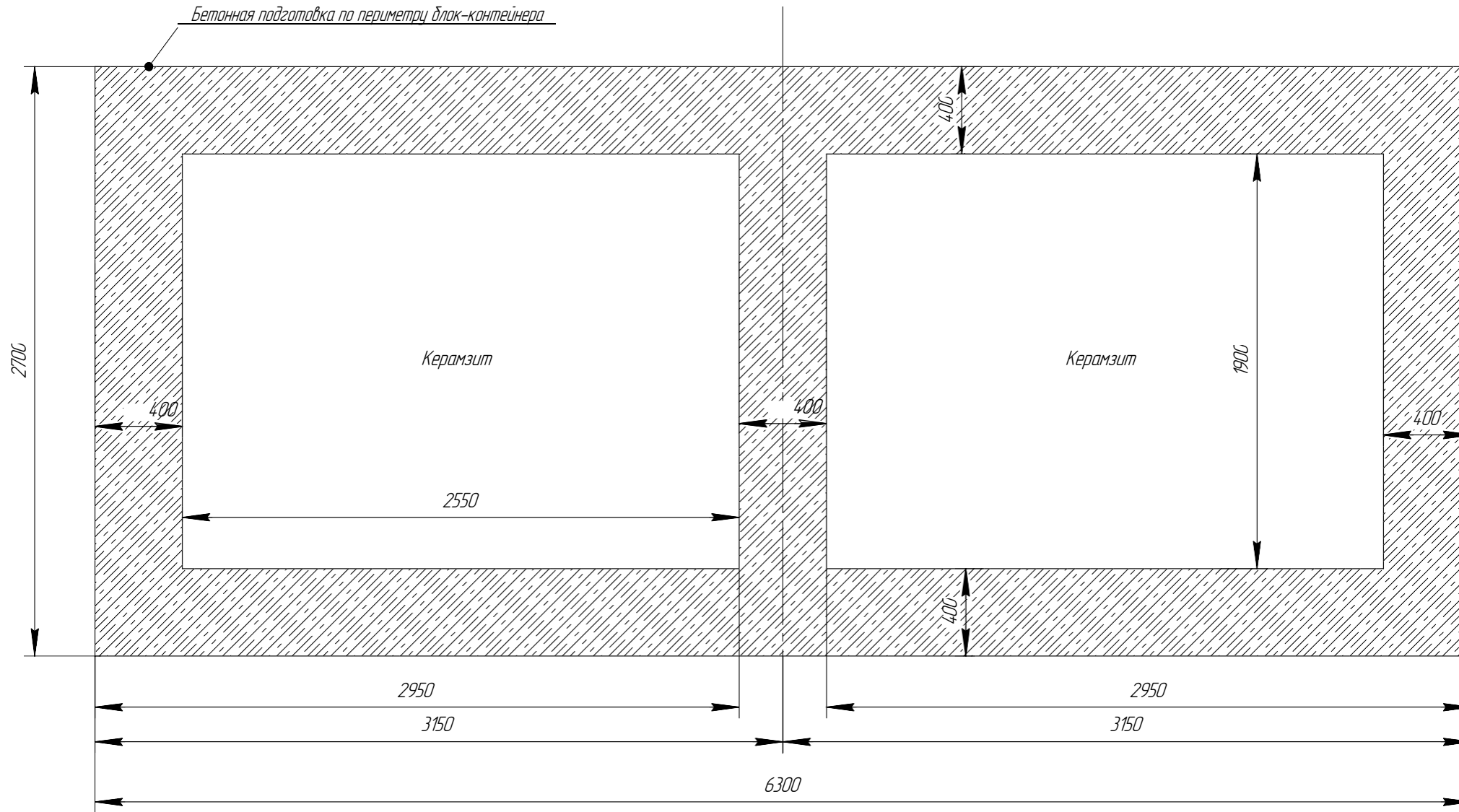
\* Обязка компонентов на чертеже показана условно  
 \* Возможны незначительные изменения в конструкции изделия, при условии сохранения габаритных размеров и технических характеристик, без предварительного уведомления.

Покупатель:  
 Согласовано: \_\_\_\_\_  
 подпись МП  
 Дата: \_\_. \_\_. 2025 г.

Изм.	Лист	№ докум.	Подп.	Дата	Оборудование водоочистки модульное	Лист
						6
					Копировал	Формат А5



Рекомендации фундамента

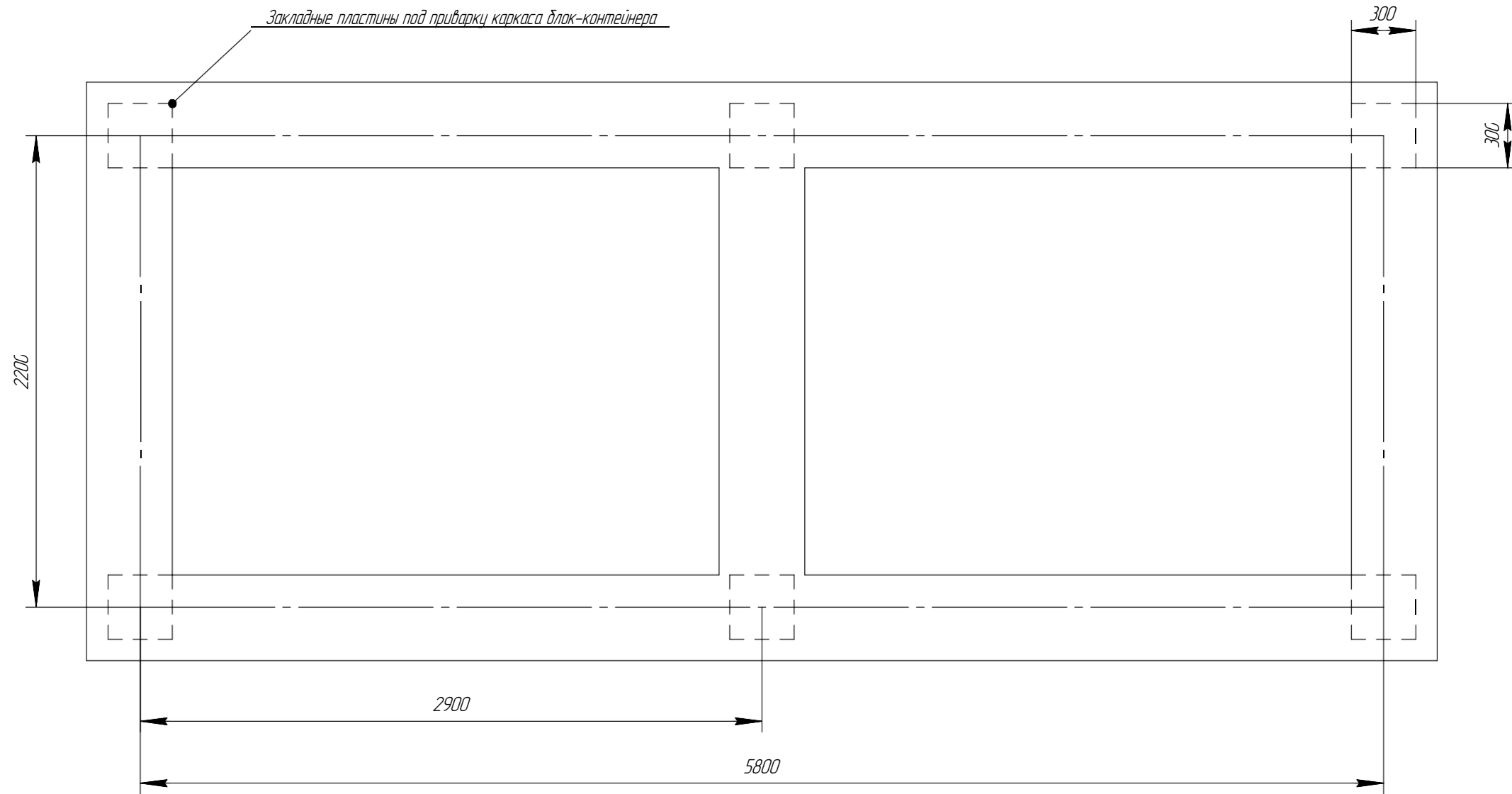


Инд. № подл.	Взам. инв. №	Инд. № дубл.	Подп. и дата

Покупатель:  
 Согласовано: \_\_\_\_\_  
 подпись МП  
 Дата: \_\_. \_\_. 2025 г.

\* Обязанность компонентов на чертеже показана условно  
 \* Возможны незначительные изменения в конструкции изделия, при условии сохранения габаритных размеров и технических характеристик, без предварительного уведомления.

Рекомендации фундамента



Инд. № подл.	Подп. и дата
Взам. инв. №	Подп. и дата
Инв. № дубл.	Подп. и дата

Покупатель:  
 Согласовано: \_\_\_\_\_  
подпись МП  
 Дата: \_\_. \_\_. 2025 г.

\* Обязка компонентов на чертеже показана условно  
 \* Возможны незначительные изменения в конструкции изделия, при условии сохранения габаритных размеров и технических характеристик, без предварительного уведомления.